

Xmanager 엔터프라이즈 3.0

보안 연결 솔루션의 새로운 표준



Xmanager 엔터프라이즈는 다양한 운영체제와 네트워크로 연결된 기업 환경에서 UNIX/Linux 운영체제 및 응용 프로그램을 Microsoft Windows 기반의 사용자 PC를 중심으로 가장 손쉽고 안전하게 연결해주는 필수 소프트웨어 솔루션입니다.

UNIX/Linux & Windows 연결을 위한 통합 솔루션

사용자는 Xmanager 3D, Xshell, Xftp 및 Xlpd 프로그램이 하나의 패키지로 제공되는 Xmanager 엔터프라이즈를 활용하여, 원격지에 있는 UNIX/Linux 기반의 고성능(High End) 응용 프로그램을 PC로 불러와 동일하게 사용할 수 있으며, 보안 터미널을 통한 서버 관리, 안전한 파일 송수신, 로컬 프린터를 이용한 원격 서버의 자료 인쇄 등의 업무를 수행할 수 있습니다.



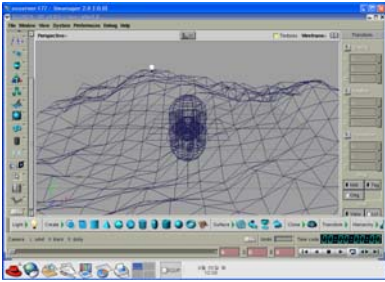
- 원격 UNIX/Linux로의 보안 연결 솔루션으로 기업 IT 자원의 효율적인 통합 관리
- SSH 보안 프로토콜을 모든 제품에 적용하여 강력한 보안 연결 환경 구축 가능
- 원격 그래픽 터미널, 텍스트 터미널, 파일 전송, 인쇄 등 작업을 하나의 패키지로 해결
- 개별 프로그램간 긴밀한 상호 연동으로 효율성 증대
- 개별 프로그램 또는 통합된 패키지로 사용자의 필요에 따라 다양한 제품 구성 가능
- 시스템 통합 솔루션에서 10년 이상의 노하우로 최상의 유지보수 서비스 제공
- 순수 국내 기술로 개발된 제품으로 프로그램/도움말/기술 지원의 완벽한 한글화 제공

생산성 향상, TCO 절감을 위한 최적의 솔루션

기업은 Xmanager 엔터프라이즈를 도입함으로써 손쉽게 이기종 운영체제 간의 자원을 통합하고 효율적으로 서버 시스템의 자원을 활용할 수 있게 되어 기업의 IT 인프라에 대한 투자 비용과 총 소유 비용(TCO)를 대폭 절감할 수 있습니다. 또한 혁신적인 사용자 인터페이스와 완벽하게 한글화된 프로그램 및 도움말, 고객 지원 서비스의 제공은 사용자의 생산성을 극대화할 수 있도록 도와줍니다. 순수한 국산 기술로 개발된 Xmanager 엔터프라이즈는 이러한 경쟁력을 바탕으로 전 세계 50여 국가의 판매망을 통해 유수의 기업과 기관, 학교에 공급되고 있습니다.

제품 구성

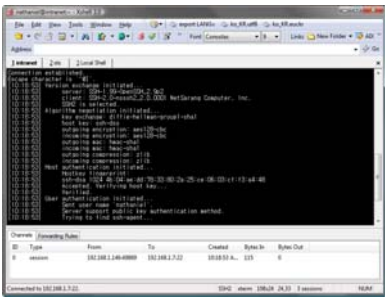
Xmanager 3D: 윈도우용 고성능 PC X 서버



Xmanager 3D는 CAD, GIS 등 고성능(High End) UNIX/LINUX 응용 프로그램 및 OpenGL을 사용하는 3D 응용 프로그램을 사용자 PC로 불러옵니다.

- CAD, GIS 등 UNIX/LINUX 기반의 각종 응용 프로그램을 Windows에서 사용
- OpenGL 기반의 3D 응용 프로그램 구동 가능
- 원격지의 서버를 관리하는 웹 마스터에서부터 반도체, 선박 설계 등 대규모
- X 응용 프로그램을 필요로 하는 사용자 등 활용 가능

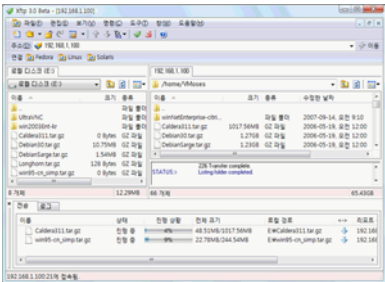
Xshell: 원격 Unix/Linux 서버 관리를 위한 강력한 SSH/TELNET 클라이언트



Xshell은 SSH(Secure Shell) 보안 모듈을 포함하여 원격지의 서버를 관리하는 서버 관리자 및 개발자를 위한 안전한 SSH/TELNET 터미널에뮬레이션 프로그램입니다.

- 강력한 보안 연결 프로토콜인 SSH(Secure Shell) 기본 탑재
- SSH/TELNET 서버에 안전한 접속 가능
- 암호화되지 않은 프로그램이 주고 받는 데이터를 암호화하는 터널링 기능
- Xmanager와 연동하여 터미널 상에서 X11 응용 프로그램 실행 가능
- Xftp와 연동하여 터미널 연결 중 SFTP/FTP로 손쉬운 전환 가능

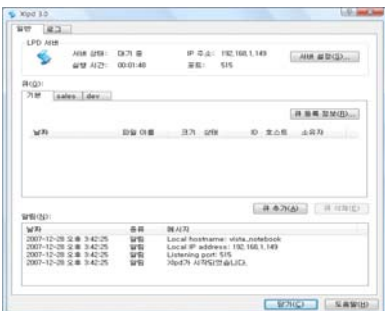
Xftp: 안전한 파일 송수신을 위한 SFTP/FTP 클라이언트



Xftp는 기업 환경에서 주고 받는 중요한 자료들의 안전한 송수신을 위한 SFTP/FTP 클라이언트 프로그램입니다.

- FTP 및 강력한 보안 프로토콜인 SFTP(Secure File Transfer Protocol) 지원
- 암호화 및 공개키 사용자 인증을 통해 신뢰도 높은 파일 송수신 작업 가능
- Xshell과 연동하여 파일 전송 중 손쉽게 터미널 연동 가능
- 여러 서버에 동시에 접속하여 여러 파일을 동시에 다운로드 가능

Xlpd: 원격지의 자료를 인쇄하기 위한 프린터 서버



Xlpd는 원격지에 있는 서버의 자료를 사용자 PC에 설치된 프린터에서 인쇄할 수 있도록 돕는 프린터 서버 프로그램입니다

- UNIX/LINUX 기반 서버에 있는 자료를 사용자 PC에 설치된 프린터에서 인쇄
- LPD(Line Printer Daemon) 프로토콜을 지원하는 어떠한 시스템과도 연동 가능
- 원격 UNIX/LINUX 시스템에 있는 파일을 인터넷을 통해 PC 프린터로 출력
- 사용자 또는 프린터 별로 별도의 큐를 사용할 수 있도록 멀티 큐를 지원

Xmanager Enterprise 3.0의 새로운 기능



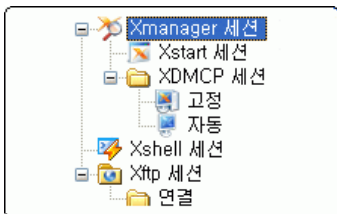
향상된 그래픽 사용자 환경 구현

Xmanager 3은 향상된 그래픽 사용자 환경 구현을 위해 렌더 익스텐션(Render Extension)을 기본 탑재하고 있습니다. 이를 통해 사용자는 보다 가독성 높은 글꼴과 더욱 미려해진 작업 환경을 얻을 수 있으며, 렌더 익스텐션을 필요로 하는 다양한 그래픽 응용 프로그램의 사용이 가능해지므로 작업 수행의 폭이 더욱 넓어집니다.



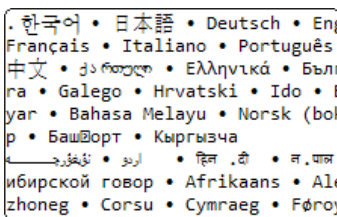
사실망 내에서도 손쉽고 안전한 원격 서버 접속 지원

Xmanager 3은 방화벽 환경에서도 원격지의 UNIX/Linux 서버에 안전하게 접속할 수 있도록 도와주는 Secure XDMCP 기능을 제공합니다. 이는 당사만의 SSH 터널링 기술을 바탕으로 구현된 특별한 기능으로, 복잡한 설정 없이 안전한 원격 서버 작업을 가능하게 도와줍니다.



통합 세션 관리 툴 제공

Xmanager 3은 Xmanager 엔터프라이즈에 포함된 모든 응용 프로그램의 세션 정보를 통합 관리할 수 있는 툴을 제공합니다. 이를 통해 사용자는 한 번의 클릭만으로 UNIX/Linux 서버를 비롯하여 SSH/TELNET 서버 및 SFTP/FTP 서버에 빠르고 편리하게 접속할 수 있습니다.



다국어 지원 터미널

Xshell은 UTF8 인코딩을 지원합니다. 이제 Xshell은 UTF8 인코딩을 통해 하나의 터미널 창에서 여러 언어를 동시에 표현할 수 있습니다. 이 기능은 여러 나라의 언어로 표현된 정보를 관리하는 사용자에게 특히 유용합니다. 도구 모음의 [인코딩] 버튼을 통해 UTF8 인코딩으로 변경할 수 있습니다.

주요 기능 및 시스템 요구사항

Xmanager 3D

- X11R7 표준 고성능 X 서버
- GLX 확장 (OpenGL 1.2)
- X Rendering 확장 프로토콜
- 방화벽, 사실망 외부로 XDMCP 접속
- SSH, REXEC, RSH, RLOGIN 및 TELNET 연결
- 유닉스 호스트를 자동으로 탐색하는 Xbrowser
- 디스플레이 번호 (서버 포트) 자동 할당 기능
- 다중 모니터 및 모니터 선택 대화상자 지원
- 다중 IP 주소 지원, 다중 비주얼 지원
- 핫키를 이용한 키보드 선택 기능
- 다중 서버 설정 및 사용자별 환경 설정
- 언어별 폰트팩 및 폰트 서버 지원

Xshell

- TELNET/RLOGIN/SSH1/SSH2/SFTP 연결 프로토콜
- TCP/IP 및 X11 포워딩 기능
- RSA, DSA 공개키 및 비밀키, 키보드 인터랙티브 인증
- 공개키 생성 및 관리자
- UTF 지원을 포함한 다국어 설정 기능
- 강력한 로컬 명령 모드 제공
- 정규표현식을 지원하는 탐색 기능
- 화면 및 스크롤 영역 인쇄
- SSH 에이전트 포워딩
- 복사 및 붙여넣기, 컬럼 모드 선택
- Xftp 및 Xmanager와 상호 연동

Xftp

- FTP 및 SFTP (secure Shell File Transfer Protocol) 지원
- SSH2 지원으로 안전한 파일 전송
- 호스트별 세션 설정 및 바로가기 생성
- 멀티 서버 접속 및 멀티 다운로드
- 이어받기 및 보내기, 디렉토리 복사 기능
- 원격 편집 기능
- Windows 탐색기, Xshell 및 Xagent와 연동

Xlpd

- LPD 프로토콜 및 LPQ/LPSTAT 명령 처리
- 멀티 큐 지원
- 직접 출력 및 텍스트 변환 출력
- 여백, 글꼴 및 줄간격 설정

설치 및 배포

- MSI(Microsoft Windows Installer) 지원
- Windows Terminal Server 지원
- 배치 설치 모드 지원 (Silent Installation)

운영체제

- Windows 98/Me, Windows NT/2000/XP/Vista
- Windows Server 2003, Windows Terminal Server, Citrix MetaFrame Windows용

시스템 요구사항

- 최소 디스크 공간: 40MB
- 웹 브라우저: 인터넷 익스플로러 5.0 이상

주요 고객사

국외 3M, Alcan Inc., Adjusted, AT&T Co., Bank of America Co., BT Group Plc, BT Group Plc, Cisco Systems Inc., Comcast Co., DaimlerChrysler, Dell Inc., Ericsson, General Electric, Halliburton Co., Harvard University, Heidelberger Druckmaschinen, Hewlett-Packard Co., Honeywell International Inc., IBM Co., Johnson & Johnson, Lockheed Martin Co., Microsoft Co., Motorola Inc., NASA/Ames Research Center, Northrop Grumman Co., Oracle Co., Pfizer Inc., Phillips Electronics, Raytheon Co., Sap AG, Siemens, Sony, Stanford University, Strmicroelectronics, Sun Microsystems, Tyson Foods Inc., U.S. Navy – NWS, US ARMY RDECOM, Verizon Communications Inc., Volvo, Xerox 외 다수

국내 고려대학교, 대우조선해양(주), 비씨카드(주), 삼성전기(주), 삼성전자(주), 삼성종합기술원, 삼성카드(주), 삼성SDI(주), 삼성SDS(주), 서울대학교, 쌍용자동차(주), 아시아나항공(주), 에스케이텔레콤(주), 엘지 CNS, 엘지전자(주), 엘지필립스LCD(주), 연세대학교, (주)국민은행, (주)데이콤, (주)신세계I&C, (주)신한은행, (주)안철수연구소, (주)우리은행, (주)케이티프리텔, (주)하이닉스반도체, 지엠대우 오토엔테크놀로지(주), 하나로텔레콤(주), 한국썬마이크로시스템즈, 한국아이비엠(주), 한국은행 외 다수

(주)넷사랑컴퓨터

(주)넷사랑컴퓨터는 다양한 플랫폼을 통합해 주는 네트워크 소프트웨어를 개발하여 전 세계에 공급하고 있는 벤처기업입니다. PC-to-Unix, PC-to-Linux 연결 솔루션인 PC X 서버, SSH 클라이언트, FTP 클라이언트, 네트워크 프린터 서버 등을 개발하고 있으며, 핵심 역량인 TCP/IP 인터넷 기술을 바탕으로 Linux와 인터넷 비즈니스로 사업 영역을 확장해 나가고 있습니다. 현재 전 세계 50여 개국에 자체 개발 제품을 공급하여 제품의 우수성을 입증 받았으며, 글로벌 브랜드를 구축하기 위해 끊임없이 노력하고 있습니다. 회사에 대한 좀 더 자세한 정보를 원하시면 www.netsarang.co.kr로 방문하시기 바랍니다.

| 서울특별시 광진구 구의동 546-4 테크노마트 27층 | 전화: 02-3424-5670 | 팩스: 02-3424-5669 | 구입문의: sales@netsarang.com |

주요 도입 사례

삼성전자 디스플레이 사업부, 반도체 사업부 등에서 반도체 및 회로 설계 등 Unix 응용 프로그램 사용 목적으로 대규모 도입

대우조선 선박 설계용 CAD 프로그램 사용 목적으로 대규모 도입

엘지정보통신 Unix용 응용 프로그램 개발 및 CAD 사용을 목적으로 대규모 도입

Thomson Financial (미국) 금융 관련 Unix 응용 프로그램 사용 목적으로 대규모 도입

Verizon (미국) 통신 관련 Unix용 응용 프로그램 사용 목적으로 대규모 도입